

материал с сайта: www.san-detal.ru



NEBRASKA

СЕРИЯ 100

Check-valves, gate, filters, pressure reducers

TECHNICAL SPECIFICATION

Art. 192

BODY:
SHUTTER AND GUIDE PIN:
THREAD:
SHUTTER SEAL:
SEAL PRESSING WASHER:
SPRING:
WORKING TEMPERATURES:
MAX PRESSURE:

CW617N FORGED BRASS
CW617N FORGED BRASS
ISO 228/1
NBR 70 SH
AISI 302 STAINLESS STEEL
AISI 302 STAINLESS STEEL
air -20°C +110°C water 0°C +90°C
PN 16 BAR

Обратные клапаны, задвижки, фильтры и регуляторы давления

ТЕХНИЧЕСКИЕ ДАННЫЕ

КОРПУС:
ЗАТВОР:
РЕЗЬБЫ:
УПЛОТНЕНИЕ ЗАТВОРА:
УСТАНОВОЧНАЯ ШАЙБА УПЛОТНЕНИЯ:
ПРУЖИНА:
ДИАПАЗОН ТЕМПЕРАТУР:
РАБОЧЕЕ ДАВЛЕНИЕ:

ЛАТУНЬ CW617N КОВАНАЯ
ЛАТУНЬ CW617N КОВАНАЯ
ISO 228/1
БНК (NBR 70 SH)
НЕРЖАВЕЮЩАЯ СТАЛЬ AISI 302
НЕРЖАВЕЮЩАЯ СТАЛЬ AISI 302
воздух: -20°C +110°C, вода: 0°C +90°C
ДО 16 БАР



191

Spring check valve EURO 1000 with plastic insert
Пружинный обратный клапан EURO 1000 с затвором из полиамида (Nylon)



| КОД COD. | РАЗМ. MISURA/SIZE | НД PN | КОРОБ. BOX | КАРТ.ЯЩИК CART. | € |
|-------------|----------------------|----------|---------------|--------------------|---|
| 019103 | 3/8" | 10 | 15 | 150 | |
| 019104 | 1/2" | 10 | 15 | 150 | |
| 019106 | 3/4" | 10 | 8 | 80 | |
| 019108 | 1" | 10 | 6 | 60 | |
| 019110 | 1.1/4" | 10 | 8 | 48 | |
| 019112 | 1.1/2" | 10 | 4 | 24 | |
| 019116 | 2" | 10 | 1 | 6 | |
| 019120 | * 2.1/2" | 10 | - | 8 | |
| 019124 | * 3" | 10 | - | 6 | |
| 019132 | * 4" | 10 | - | 3 | |

194

Foot valve with 1000 micron filter, plastic insert
Приемный обратный клапан на базе арт.191, с фильтрующей сеткой 1000мкм



| КОД COD. | РАЗМ. MISURA/SIZE | НД PN | КОРОБ. BOX | КАРТ.ЯЩИК CART. | € |
|-------------|----------------------|----------|---------------|--------------------|---|
| 019404 | 1/2" | 10 | 10 | 100 | |
| 019406 | 3/4" | 10 | 8 | 80 | |
| 019408 | 1" | 10 | 4 | 40 | |
| 019410 | 1.1/4" | 10 | 4 | 24 | |
| 019412 | 1.1/2" | 10 | 2 | 12 | |
| 019416 | 2" | 10 | 1 | 6 | |
| 019420 | * 2.1/2" | 10 | - | 6 | |
| 019424 | * 3" | 10 | - | 5 | |
| 019432 | * 4" | 10 | - | 3 | |

192

Spring check valve EURO 2000 with brass insert
Пружинный обратный клапан EURO 2000 с затвором из латуни



| КОД COD. | РАЗМ. MISURA/SIZE | НД PN | КОРОБ. BOX | КАРТ.ЯЩИК CART. | € |
|-------------|----------------------|----------|---------------|--------------------|---|
| 019203 | 3/8" | 16 | 12 | 120 | |
| 019204 | 1/2" | 16 | 12 | 120 | |
| 019206 | 3/4" | 16 | 8 | 80 | |
| 019208 | 1" | 16 | 3 | 30 | |
| 019210 | 1.1/4" | 16 | 4 | 24 | |
| 019212 | 1.1/2" | 16 | 2 | 12 | |
| 019216 | 2" | 16 | 1 | 6 | |
| 019220 | * 2.1/2" | 16 | - | 8 | |
| 019224 | * 3" | 16 | - | 6 | |
| 019232 | * 4" | 16 | - | 3 | |

197

Stainless steel filter (2 1/2" - 3" - 4" brass)
Фильтрующая сетка из нержавеющей стали (2 1/2 " - 3" - 4" из латуни)



| КОД COD. | РАЗМ. MISURA/SIZE | КОРОБ. BOX | КАРТ.ЯЩИК CART. | € |
|-------------|----------------------|---------------|--------------------|---|
| 019704 | 1/2" | 50 | 200 | |
| 019706 | 3/4" | 30 | 120 | |
| 019708 | 1" | 20 | 80 | |
| 019710 | 1.1/4" | 10 | 40 | |
| 019712 | 1.1/2" | 10 | 40 | |
| 019716 | 2" | 4 | 16 | |
| 019720 | 2.1/2" | - | 5 | |
| 019724 | 3" | - | 3 | |
| 019732 | 4" | - | 2 | |

* NPT thread under request with 4% price increase
* Конические (NPT) резьбы по запросу с увеличением цены на 4%

105

Hotpressed brass gate valve, heavy type
Задвижка клиновая усиленная



| КОД COD. | РАЗМ. MISURA/SIZE | ДУ | НД PN | КОРОБ. BOX | КАРТ.ЯЩИК CART. | € |
|-------------|----------------------|----|----------|---------------|--------------------|---|
| 010502 | 1/4" | | 20 | 20 | 200 | |
| 010503 | 3/8" | | 20 | 20 | 200 | |
| 010504 | 1/2" | | 20 | 20 | 200 | |
| 010506 | 3/4" | | 20 | 20 | 200 | |
| 010508 | 1" | | 20 | 10 | 100 | |
| 010510 | 1.1/4" | | 20 | 10 | 100 | |
| 010512 | 1.1/2" | | 20 | 5 | 50 | |
| 010516 | 2" | | 20 | 5 | 50 | |
| 010520 | 2.1/2" | | 20 | - | 10 | |
| 010524 | 3" | | 20 | - | 10 | |
| 010532 | 4" | | 20 | - | 10 | |

110

Hotpressed brass gate valve, normal type
Задвижка клиновая стандартная



| КОД COD. | РАЗМ. MISURA/SIZE | ДУ | НД PN | КОРОБ. BOX | КАРТ.ЯЩИК CART. | € |
|-------------|----------------------|----|----------|---------------|--------------------|---|
| 011004 | 1/2" | | 16 | 20 | 180 | |
| 011006 | 3/4" | | 16 | 20 | 120 | |
| 011008 | 1" | | 16 | 10 | 80 | |
| 011010 | 1.1/4" | | 16 | 10 | 60 | |
| 011012 | 1.1/2" | | 16 | 5 | 35 | |
| 011016 | 2" | | 16 | 5 | 25 | |
| 011020 | * 2.1/2" | | 16 | - | 16 | |
| 011024 | * 3" | | 16 | - | 12 | |
| 011032 | * 4" | | 16 | - | 6 | |
| 011040 | 5" | | 16 | - | 1 | |
| 011048 | 6" | | 16 | - | 1 | |

120

Hotpressed brass gate valve, light type
Задвижка клиновая облегченная



| КОД COD. | РАЗМ. MISURA/SIZE | ДУ | НД PN | КОРОБ. BOX | КАРТ.ЯЩИК CART. | € |
|-------------|----------------------|----|----------|---------------|--------------------|---|
| 012004 | 1/2" | | 10 | 20 | 200 | |
| 012006 | 3/4" | | 10 | 20 | 200 | |
| 012008 | 1" | | 10 | 10 | 120 | |
| 012010 | 1.1/4" | | 10 | 10 | 80 | |
| 012012 | 1.1/2" | | 10 | 5 | 60 | |
| 012016 | 2" | | 10 | 5 | 35 | |
| 012020 | 2.1/2" | | 10 | - | 18 | |
| 012024 | 3" | | 10 | - | 12 | |
| 012032 | 4" | | 10 | - | 10 | |

180

Hotpressed brass swing check valve, metal seat
Обратный клапан с затвором из латуни



| КОД COD. | РАЗМ. MISURA/SIZE | ДУ | НД PN | КОРОБ. BOX | КАРТ.ЯЩИК CART. | € |
|-------------|----------------------|----|----------|---------------|--------------------|---|
| 018004 | 1/2" | | 16 | 20 | 80 | |
| 018006 | 3/4" | | 16 | 15 | 60 | |
| 018008 | 1" | | 16 | 10 | 40 | |
| 018010 | 1.1/4" | | 16 | 6 | 24 | |
| 018012 | 1.1/2" | | 16 | 4 | 16 | |
| 018016 | 2" | | 16 | 2 | 8 | |
| 018020 | * 2.1/2" | | 16 | - | 8 | |
| 018024 | * 3" | | 16 | - | 5 | |
| 018032 | * 4" | | 16 | - | 2 | |

181
Hotpressed brass swing check valve, Rubber NBR Seat
 Обратный клапан с уплотнением затвора из БНК (NBR)


| КОД COD. | РАЗМ. MISURA/SIZE | НД PN | КОРОБ. BOX | КАРТ.ЯЩИК CART. | € |
|-------------|----------------------|----------|---------------|--------------------|---|
| 018104 | 1/2" | 16 | 20 | 80 | |
| 018106 | 3/4" | 16 | 15 | 60 | |
| 018108 | 1" | 16 | 10 | 40 | |
| 018110 | 1.1/4" | 16 | 6 | 24 | |
| 018112 | 1.1/2" | 16 | 4 | 16 | |
| 018116 | 2" | 16 | 2 | 8 | |
| 018120 | 2.1/2" | 16 | - | 8 | |
| 018124 | 3" | 16 | - | 5 | |
| 018132 | 4" | 16 | - | 2 | |

195
Hotpressed brass foot valve
 Приемный обратный клапан с затвором из латуни


| КОД COD. | РАЗМ. MISURA/SIZE | КОРОБ. BOX | КАРТ.ЯЩИК CART. | € |
|-------------|----------------------|---------------|--------------------|---|
| 019506 | 3/4" | 15 | 60 | |
| 019508 | 1" | 12 | 48 | |
| 019510 | 1.1/4" | 6 | 24 | |
| 019512 | 1.1/2" | 4 | 16 | |
| 019516 | 2" | 2 | 8 | |
| 019520 | * 2.1/2" | - | 6 | |
| 019524 | * 3" | - | 4 | |
| 019532 | * 4" | - | 2 | |

198
Brass foot valve, rubber seat
 Приемный обратный клапан с затвором из резины


| КОД COD. | РАЗМ. MISURA/SIZE | КОРОБ. BOX | КАРТ.ЯЩИК CART. | € |
|-------------|----------------------|---------------|--------------------|---|
| 019806 | 3/4" | 20 | 80 | |
| 019808 | 1" | 10 | 40 | |
| 019810 | 1.1/4" | 7 | 28 | |
| 019812 | 1.1/2" | 4 | 16 | |
| 019816 | 2" | 2 | 8 | |
| 019820 | 2.1/2" | - | 5 | |
| 019824 | 3" | - | 3 | |
| 019832 | 4" | - | 2 | |

170
Brass filter with 600 micron stainless steel cartridge
 Фильтр с сеткой 600мкм из нержавеющей стали

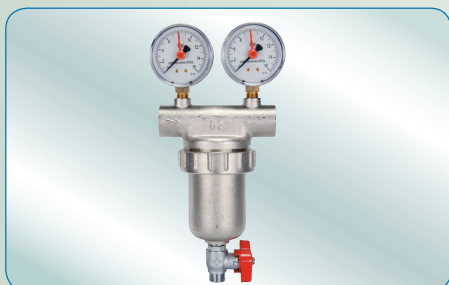

| КОД COD. | РАЗМ. MISURA/SIZE | НД PN | КОРОБ. BOX | КАРТ.ЯЩИК CART. | € |
|-------------|----------------------|----------|---------------|--------------------|---|
| 017004 | 1/2" | 20 | 20 | 80 | |
| 017006 | 3/4" | 20 | 20 | 80 | |
| 017008 | 1" | 20 | 12 | 48 | |
| 017010 | 1.1/4" | 20 | 10 | 40 | |
| 017012 | 1.1/2" | 20 | 2 | 8 | |
| 017016 | 2" | 20 | 2 | 8 | |
| 017020 | 2.1/2" | 20 | - | 15 | |
| 017024 | 3" | 20 | - | 10 | |
| 017032 | * 4" | 20 | - | 4 | |

* NPT thread under request with 4% price increase
 * Конические (NPT) резьбы по запросу с увеличением цены на 4%

** Bronze made body**
 Корпус из бронзы

989

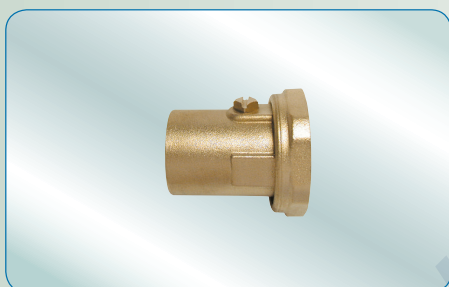
100 micron self-cleaning filter, with double gauge
 Самоочищающийся фильтр 100 микрон с двойным манометром



| КОД COD. | РАЗМ. MISURA/SIZE | ДУ | НД PN | КОРОБ. BOX | КАРТ.ЯЩИК CART. | € |
|-------------|----------------------|----|----------|---------------|--------------------|---|
| 098904 | 1/2" | | 16 | 1 | 17 | |
| 098906 | 3/4" | | 16 | 1 | 17 | |
| 098908 | 1" | | 16 | 1 | 13 | |
| 098910 | 1.1/4" | | 16 | 1 | 13 | |
| 098912 | 1.1/2" | | 16 | 1 | 10 | |
| 098916 | 2" | | 16 | 1 | 10 | |

1200

Pump isolating ball valve/female
 Шаровый кран для циркуляционных насосов



| КОД COD. | РАЗМ. MISURA/SIZE | ДУ DN | НД PN | КОРОБ. BOX | КАРТ.ЯЩИК CART. | € |
|-------------|----------------------|----------|----------|---------------|--------------------|---|
| 1200537 | 1"x1.1/2" | 25 | 16 | 10 | 40 | |

157

5 Ways connector for pumps 82 mm
 Соединитель 5-ти выводной Н=82 мм



| КОД COD. | РАЗМ. MISURA/SIZE | ДУ | НД | КОРОБ. BOX | КАРТ.ЯЩИК CART. | € |
|-------------|----------------------|----|----|---------------|--------------------|---|
| 015708 | 1" | | | 10 | 40 | |

978

Pressure reducer female/female
 Редуктор давления ВР/ВР



| КОД COD. | РАЗМ. MISURA/SIZE | ДУ | НД PN | КОРОБ. BOX | КАРТ.ЯЩИК CART. | € |
|-------------|----------------------|----|----------|---------------|--------------------|---|
| 097804 | 1/2" | | 25 | 1 | 50 | |
| 097806 | 3/4" | | 25 | 1 | 30 | |
| 097808 | 1" | | 25 | 1 | 30 | |
| 097810 | 1.1/4" | | 25 | 1 | 10 | |
| 097812 | 1.1/2" | | 25 | 1 | 10 | |
| 097816 | 2" | | 25 | 1 | 6 | |
| 097820 | 2.1/2" | | 25 | 1 | 5 | |
| 097824 | 3" | | 20 | - | 1 | |
| 097832 | 4" | | 20 | - | 1 | |

980
Pressure reducer with female/female union couplers
 Редуктор давления ВР/ВР с патрубковыми соединениями


| КОД COD. | РАЗМ. MISURA/SIZE | ДУ | НД PN | КОРОБ. BOX | КАРТ.ЯЩИК CART. | € |
|-------------|----------------------|----|----------|---------------|--------------------|---|
| 098004 | 1/2" | | 25 | 1 | 32 | |
| 098006 | 3/4" | | 25 | 1 | 20 | |
| 098008 | 1" | | 25 | 1 | 20 | |
| 098010 | 1.1/4" | | 25 | 1 | 10 | |
| 098012 | 1.1/2" | | 25 | 1 | 10 | |
| 098016 | 2" | | 25 | 1 | 6 | |

977
Pressure reducer female/female type mignon
 Редуктор давления ВР/ВР типа Mignon


| КОД COD. | РАЗМ. MISURA/SIZE | ДУ | НД PN | КОРОБ. BOX | КАРТ.ЯЩИК CART. | € |
|-------------|----------------------|----|----------|---------------|--------------------|---|
| 097703 | 3/8" | | 15 | 1 | 50 | |
| 097704 | 1/2" | | 15 | 1 | 50 | |
| 097706 | 3/4" | | 15 | 1 | 50 | |

985
Pressure gauge
 Манометр с радиальным соединением, диапазон 6-10-16 Бар


| КОД COD. | РАЗМ. MISURA/SIZE | ДУ | НД SCALA | КОРОБ. BOX | КАРТ.ЯЩИК CART. | € |
|-------------|----------------------|----|-------------|---------------|--------------------|---|
| 09856 | 1/4" | | 6 bar | 10 | 40 | |
| 098510 | 1/4" | | 10 bar | 10 | 40 | |
| 098516 | 1/4" | | 16 bar | 10 | 40 | |

986
Gauge with rear coupling
 Манометр с задним соединением, диапазон 6-10-16 Бар


| КОД COD. | РАЗМ. MISURA/SIZE | ДУ | НД SCALA | КОРОБ. BOX | КАРТ.ЯЩИК CART. | € |
|-------------|----------------------|----|-------------|---------------|--------------------|---|
| 09866 | 1/4" | | 6 bar | 6 | 24 | |
| 098610 | 1/4" | | 10 bar | 6 | 24 | |
| 098616 | 1/4" | | 16 bar | 6 | 24 | |

1002
Automatic air vent
Автоматический выпускной клапан воздуха


| КОД COD. | РАЗМ. MISURA/SIZE | ДУ PN | НД | КОРОБ. BOX | КАРТ.ЯЩИК CART. | € |
|-------------|----------------------|----------|----|---------------|--------------------|---|
| 100202 | 1/4" | 10 | | 25 | 100 | |
| 100203 | 3/8" | 10 | | 25 | 100 | |
| 100204 | 1/2" | 10 | | 16 | 64 | |
| 100206 | 3/4" | 10 | | 10 | 40 | |
| 100208 | 1" | 10 | | 8 | 32 | |

902
Anti-return valve male/female for art. 1002
Обратный миниклапан НР/ВР для изд.1002


| КОД COD. | РАЗМ. MISURA/SIZE | ДУ PN | НД PN | КОРОБ. BOX | КАРТ.ЯЩИК CART. | € |
|-------------|----------------------|----------|----------|---------------|--------------------|---|
| 090203 | 3/8" | | 10 | 25 | 100 | |
| 090204 | 1/2" | | 10 | 16 | 64 | |

1003
Manual air relief valve
Клапан для радиаторов с тефлоновым кольцом


| КОД COD. | РАЗМ. MISURA/SIZE | ДУ PN | НД | КОРОБ. BOX | КАРТ.ЯЩИК CART. | € |
|-------------|----------------------|----------|----|---------------|--------------------|---|
| 100302 | 1/4" | | | 100 | 400 | |
| 100303 | 3/8" | | | 100 | 400 | |
| 100304 | 1/2" | | | 100 | 400 | |

1000
Manual air relief valve
Клапан для радиаторов

NEW

| КОД COD. | РАЗМ. MISURA/SIZE | ДУ PN | НД | КОРОБ. BOX | КАРТ.ЯЩИК CART. | € |
|-------------|----------------------|----------|----|---------------|--------------------|---|
| 100008 | 1" | | | 20 | 80 | |

1054
Safety valve for water heaters
Клапан безопасности для водонагревателей

NEW

| КОД COD. | РАЗМ. MISURA/SIZE | ДУ | НД PN | КОРОБ. BOX | КАРТ.ЯЩИК CART. | € |
|-------------|----------------------|----|----------|---------------|--------------------|---|
| 105404 | 1/2" | | 16 | 30 | 120 | |
| 105406 | 3/4" | | 16 | 20 | 80 | |

1055
Safety valve with handle for water heaters
Клапан безопасности с дренажом для водонагревателей

NEW

| КОД COD. | РАЗМ. MISURA/SIZE | ДУ | НД PN | КОРОБ. BOX | КАРТ.ЯЩИК CART. | € |
|-------------|----------------------|----|----------|---------------|--------------------|---|
| 105504 | 1/2" | | 16 | 30 | 120 | |
| 105506 | 3/4" | | 16 | 20 | 80 | |